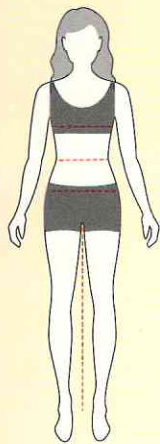


CARHARTT DAMEN GRÖSSENTABELLE

	Empfohlene Größe	X-Small	Small			Medium		Large		X-Large	
		2	4	6	8	10	12	14	16	18	
Brustumfang	Inches	33	34	35	36	37	38.5	40	41.5	43.5	
	CM	84	86	89	91	94	98	102	105	110	
Taillenumfang	Inches	27	28	29	30	31	32.5	34	35.5	38	
	CM	69	71	74	76	79	83	86	90	97	
Hüftumfang	Inches	36	37	38	39	40	41.5	43	44.5	46.5	
	CM	91	94	97	99	102	105	109	113	118	

- Für Jacken, Latzhosen und Tops: Wenn Sie eng anliegend bevorzugen, nehmen Sie eine Größe kleiner.
- Für Hosen: Wenn Ihre Maße zwischen zwei Größen liegt, nehmen Sie eine Größe größer.

WIE MESSE ICH MICH RICHTIG?



Brust:
Messen Sie in einer geraden Linie vor Ihrer Brust.

Taille:
Stehen Sie locker und gerade. Messen Sie Ihre Taille in einer lockeren Position.

Hüfte:
Messen Sie an der breitesten Stelle Ihrer Hüfte, ungefähr 20 cm unterhalb der Taille.

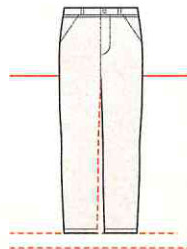
Innenbeinlänge:
Messen Sie ab dem Schritt. Wir empfehlen Ihnen auch Hosen abzumessen, die bereits gut sitzen. Legen Sie die Hose flach auf den Boden um sie abzumessen. Um die ganze Innenbeinlänge zu erhalten müssen Sie vom Schritt entlang der Naht bis zum unteren Ende der Hose messen.

Messen Sie sich am besten mit Unterwäsche an.

DAMEN SOCKEN GRÖSSENTABELLE

SCHUHGRÖSSE			EMPFOHLENE GRÖSSE
US	EUROPA	UK	
3,5	35	2,5	7-9 (SMALL)
4,5	36	3,5	
5	37	4	
6	38	5	
6,5	39	5,5	
7,5	40	6,5	
8,5	41	7,5	
9	42	8	

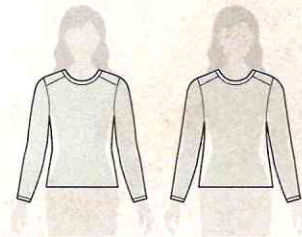
HOSEN INNENBEINLÄNGE



Regular

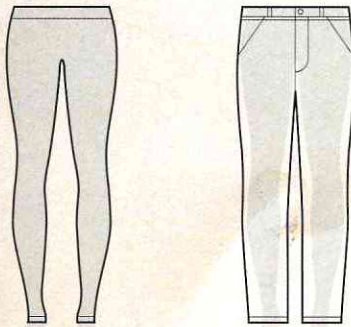
Maße Innenbeinlänge:
78,4 - 81,3 cm

DAMEN TOPS



Relaxed Fit	Original Fit
Lockerer Sitz	Sehr lockerer Sitz

DAMEN HOSEN



Fitted	Original Fit
Mittelhoher Sitz, sitzt unterhalb der Taille	Mittelhoher Sitz, sitzt unterhalb der Taille
Eng anliegend an Hüfte und Schenkeln	Lockerer Sitz an Hüfte und Schenkeln
Enganliegend aber nicht zu eng um darin bewegen und arbeiten zu können.	Klassischer Look den Sie überall tragen können.

LATZHOSEN (OHNE FUTTER)

STYLE #: 102438

- Nehmen Sie eine Größe, die an allen Körperstellen passt.
- Messen Sie Ihre Innenbeinlänge und Körpermaße.
- Wir empfehlen Ihnen Latzhosen in der passenden Größe zu kaufen, dass ein Shirt und Unterwäsche darunter passen. Wenn Sie eine Hose darunter tragen wollen, empfehlen wir Ihnen eine Größe größer zu nehmen.

